

# FILTRES HOMOLOGUÉS

## FACTEURS DE PROTECTION ET FILTRES HOMOLOGUÉS PROFLOW SC

### Combinaisons approuvées et classifications du Proflow SC EN12941 et 12942

Pieces faciales	Masques complets	Automask-Litehood, Flowhood 2, Flowhood 25	Automask, Provizor, Flowhood 1, 3, 5, Procap, WS-PF et Procap Soudure	Ecrans de soudure: Albatross 300
<b>Filtres</b>				
PF10 PSL	TM3 PSL	TH3 PSL	TH2 PSL	TH1 PSL
CF22 A PSL	TM3 A2PSL	TH3 A2PSL	TH2 A2PSL	TH1 A2PSL
CF22 B PSL	TM3 A2PSL	TH3 A2PSL	TH2 A2PSL	TH1 A2PSL
CF22 AB PSL	TM3 A1B2E1PSL	TH3 A1B2E1PSL	TH2 A1B2E1PSL	TH1 A1B2E1PSL
CF22 ABE PSL	TM3 A1B2E1PSL	TH3 A1B2E1PSL	TH2 A1B2E1PSL	TH1 A1B2E1PSL
CF32 ABEK PSL	TM3 A1B2E2K2PSL	TH3 A1B2E2K2PSL	TH2 A1B2E2K2PSL	TH1 A1B2E2K2PSL
CF32 ABEKHg PSL	TM3 A2B2E2K2Hg PSL	TH3 A2B2E2K2Hg PSL	TH2 A2B2E2K2Hg PSL	TH1 A2B2E2K2Hg PSL

### Facteurs de protection (National directions must be followed)

Appareils respiratoires à ventilation assistée avec filtres à particules et combinés	Facteur de protection nominal <sup>1)</sup>	BS 4275 facteur de protection assigné <sup>2)</sup>
Appareil respiratoire à ventilation assistée TH1	10	10
Appareil respiratoire à ventilation assistée TH2	50	20
Appareil respiratoire à ventilation assistée TH3	500	40
Appareil respiratoire à ventilation assistée TM1	20	10
Appareil respiratoire à ventilation assistée TM2	200	20
Appareil respiratoire à ventilation assistée TM3	2000	40








1) Recommandations pour la sélection, l'utilisation, la révision et l'entretien des appareils de protection respiratoire. PrEN 529:2003 CEN/TC 79 2003-12-1.

2) BS 4275 APF= facteur de protection assigné.

En conformité avec les meilleurs usages internationaux, Scott Health & Safety Oy recommande d'opter pour un appareil dont les facteurs de protection sont supérieurs au facteur de protection requis.



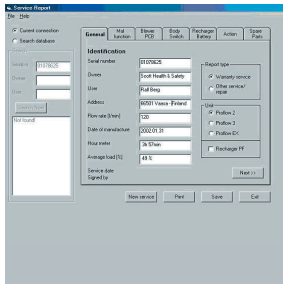
## F I L T R E S P R O 2 0 0 0 A P P R O U V E S P O U R P R O F L O W S C

Code	Filtre	Code
	PF10 PSL Particules toxiques, radioactives et dangereuses solides et liquides, ainsi que micro-organismes, par ex. bactéries et virus.	5052670
	CF 22 A PSL Gaz et vapeurs de composés organiques et particules toxiques solides et liquides.	5042670
	CF 22 B PSL Gaz et vapeurs inorganiques et particules toxiques solides et liquides.	5042671
	CF 22 AB PSL Gaz et vapeurs organiques et inorganiques et particules toxiques solides et liquides.	5542674
	CF 22 ABE PSL Gaz et vapeurs organiques, inorganiques et acides et particules toxiques solides et liquides.	5042678
	CF 32 ABEK PSL Gaz et vapeurs organiques, inorganiques et acides, ammoniac et particules toxiques solides et liquides.	5042799
	CF 32 ABEKHg PSL Gaz et vapeurs organiques, inorganiques et acides, ammoniac, vapeur de mercure et composés mercurés, particules toxiques solides et liquides.	5542798

La notation "R" signifie que les filtres à particules et les éléments du filtre à particules des filtres combinés sont appropriés pour la réutilisation.

## REVISION PRATIQUE

Le Proflow SC incorpore une fonction d'enregistrement des données qui sauvegarde automatiquement les informations d'utilisation et de performance de l'unité de ventilation:



Scott recommends a yearly service calibration check carried out by authorized personnel.

- Fournit l'historique complet des opérations de maintenance
- Contient le numéro de série et l'identification du propriétaire
- Enregistre les données de chargement
- Surveille la résistance de filtration afin de simplifier l'opération de changement des filtres
- Télécharge les données au moment de la révision et offre un rapport complet au client
- Fournit des informations sur les pannes grâce à sa mémoire de défauts
- Incorpore une technologie de programme de diagnostic - Auto-analyse
- Suit l'avancement de la garantie.
- La révision est effectuée par des techniciens agréés, et nous recommandons un étalonnage et une révision annuels.



## COÛT TRÈS COMPÉTITIF

Le coût très compétitif et la réduction des coûts pendant la durée de vie sont des priorités pour les industries modernes. Le Proflow SC est garanti pendant 3 ans ou 1 800 heures de fonctionnement pour le moteur et ne nécessite pas d'étalonnage par l'utilisateur, ce qui réduit considérablement les frais de maintenance sur site et les temps d'arrêt onéreux entre les utilisations.

L'électronique intégrée permet à un centre de service homologué de Scott de réaliser une vérification diagnostique complète pendant la maintenance annuelle recommandée, ce qui permet une rotation rapide et des coûts de service minimes.

Ce même système électronique enregistre en permanence les données d'utilisation et de performance, qui sont faciles à télécharger. Ceci simplifie considérablement les enregistrements des données des appareils de protection respiratoire et permet de conserver un historique complet de l'utilisation et maintenance de l'appareil.